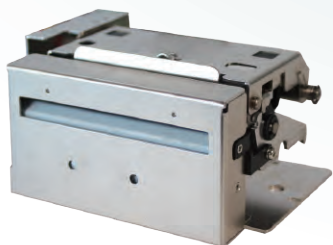


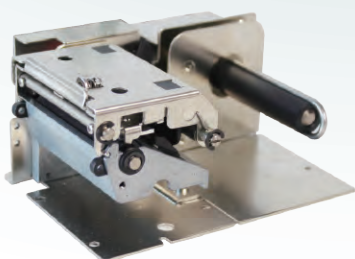
列印機芯

PE200 / PE300

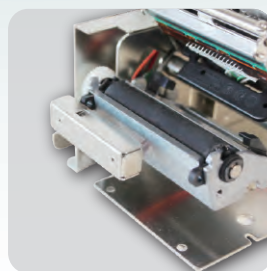
選購項目



裁刀



外掛底紙紙捲架



自動剝紙感應器



傳輸介面

行業應用



PE200/PE300 列印機芯 產品規格

機種	PE200	PE230	PE300	PE330
列印模式	熱感式			
解析度	203 dpi (8 dot/mm)	300 dpi (12 dot/mm)	203 dpi (8 dot/mm)	300 dpi (12 dot/mm)
列印速度	6 IPS (152 mm/s)	4 IPS (102 mm/s)	6 IPS (152 mm/s)	4 IPS (102 mm/s)
列印寬度	2.12" (54mm)	2.24" (56.9mm)	3.15" (80 mm)	3.20" (81.2mm)
列印長度	最小為 0.39" (10 mm)** ; 最大為 68" (1727 mm)	最小為 0.16" (4 mm); 最大為 30" (762 mm)	最小為 0.39" (10 mm)** ; 最大為 68" (1727 mm)	最小為 0.16" (4 mm)** ; 最大為 30" (762 mm)
感應器形式	透光式感應器.置左型固定式			
紙張規格	紙張類型:連續紙、間距標籤紙等·標籤長度可自動偵測或手動命令強制控制 紙張寬度:最小1" (25.4 mm)–最大2.36" (60 mm) 紙張厚度:最小0.002" (0.05 mm)–最大0.0067" (0.17 mm) 紙捲外徑:最大2.67" (68 mm) 紙捲軸芯:1" (25.4 mm), 1.5" (38.1 mm)		紙張類型:連續紙、間距標籤紙等·標籤長度可自動偵測或手動命令強制控制 紙張寬度:最小1" (25.4 mm)–最大3.25" (82.5 mm) 紙張厚度:最小0.002" (0.05 mm)–最大0.0067" (0.17 mm) 紙捲外徑:最大2.67" (68 mm) 紙捲軸芯:1" (25.4 mm), 1.5" (38.1 mm)	
回捲底紙外徑	回捲底紙外徑: 66 mm			
印表頭	電源電壓 3.3V 運作電壓 24V			
馬達	運作電壓 24V			
工作環境	操作溫度 41°F to 104°F (5°C to 40°C) 儲存溫度 -4°F to 122°F (-20°C to 50°C)			
濕度	操作濕度 30-85%, 非凝結 儲存濕度 10-90%, 非凝結			
機體尺寸	長度 65 mm (2.56") 高度 65 mm (2.56") 寬度 122mm (4.80")		長度 65 mm (2.56") 高度 65 mm (2.56") 寬度 150.1 mm (5.91")	
機體重量	< 0.5Kg, 不含其他耗材,選購配備或主板		< 0.577Kg, 不含其他耗材,選購配備或主板	
選購項目	裁刀 外掛底紙紙捲架 自動剝紙感應器			

PE200/PE300 主板 產品規格

列印模式	熱感式
中央處理器	32 位元高效能微處理器
內建字體	Bitmap 字體 6、8、10、12、14、18、24、30、16x26·以及 OCR A&B 列印方向可旋轉角度為 90°、180°、270°·字體可單獨旋轉角度為 90°、180°、270°·並可水平或垂直放大 8 倍 可伸縮字型 (粗體 / 斜體 / 底線)·可旋轉角度為 90°、180°·以及 270°
下載字體	Bitmap字體: 可下載 Bitmap 字體·列印方向可旋轉角度為 90°、180°、270°·字體可單獨旋轉角度為 90°、180°·以及 270° 亞洲字體: 可下載亞洲字體·列印方向可旋轉角度為 90°、180°、270°·並可水平或垂直放大 8 倍 向量字體: 可下載向量字體·列印方向可旋轉角度為 90°、180°·以及 270°
條碼	1-D Bar codes: China Postal Code, Codabar, Code 11, Code 32, Code 39, Code 93, Code 128 (subset A, B, C), EAN-8/EAN-13 (with 2 & 5 digits extension), EAN 128, FIM, German Post Code, GS1 DataBar, HIBC, Industrial 2 of 5, Interleaved 2-of-5 (I 2 of 5), Interleaved 2-of-5 with Shipping Bearer Bars, ISBT-128, ITF 14, Japanese Postnet, Logmars, MSI, Postnet, Plessey, Planet 11 & 13 digit, RPS 128, Standard 2 of 5, Telepen, Matrix 2 of 5, UPC-A/UPC-E (with 2 or 5 digit extension), UCC/EAN-128 K-Mart and Random Weight 2-D Bar codes: Aztec code, Code 49, Codablock F, Datamatrix code, MaxiCode, Micro PDF417, Micro QR code, PDF417, QR code, TLC 39, GS1 Composite
碼頁	Codepage 437, 737, 850, 851, 852, 855, 857, 860, 861, 862, 863, 865, 866, 869 Windows 1250, 1251, 1252, 1253, 1254, 1255, 1257 Unicode UTF8、UTF16BE、UTF16LE
圖形處理	預設支援單色 PCX、BMP·其他圖檔類型可經軟體控制支援
記憶體	Flash: 4 MB Flash SDRAM: 16MB
傳輸介面	USB 2.0 連接埠 RS-232 (DB-9) 串列埠 10/100Mbps 乙太網路
程式語言	EZPL、GEPL、GZPL·可自動切換, GDPL選配
隨機搭贈軟體	SDK: Win CE, .NET, Windows Vista, Windows 7, Windows 8 & 8.1, Windows 10, Android, Mac, iOS
運作電壓	24V
工作環境	操作溫度: 5°C to 40°C 儲存溫度: -20°C to 50°C
濕度	操作濕度: 30-85%, 非凝結. 儲存濕度: 10-90%, 非凝結.
尺寸	TBA
重量	TBA

**選購項目請洽詢原購買單位。上述規格若有變動·均以實際出貨為主·恕不另行通知。以上所引用之商標版權均屬原公司所有。
因應不同耗材特性·實際列印尺寸及列印速度須視實際耗材適配而定。

邁多科技 www.LAAB.com.tw 02-2389-0101

1987 年成立·條碼機/讀碼器/貼紙/吊牌/碳帶·代理/代印生產·維修/規劃諮詢